

【第93号】
共同募金
配分事業



早春号
港北区ボランティアセンター通信

社会福祉協議会ってなあに？

社会福祉協議会は行政機関と間違われがちですが、区役所の機関ではなく、会員さんの協議体からなる社会福祉法人です。地域福祉に関するさまざまな講座や、活動への助成を行っていますが、それらの財源は福祉施設やボランティア団体からの正会費のほか、地域からの賛助会費や赤い羽根共同募金の一部などです。正会員として加入いただくと、テーマ別分科会への参画のほか、会員向け研修会等へ無料で参加することができます。詳しくはお問い合わせください。

みなさまのあたたかいお気持ちを、港北区の福祉活動に還元していけるよう、今後とも、こどもから大人まで幅広い世代を対象とした事業実施、多くの人に分かりやすい広報に努めていきます。

ふれあい動物園

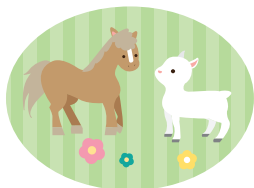
かわいい動物たちとふれあおう！

3月23日(土) 10:00~14:30

主催：新吉田地区社会福祉協議会 ※荒天時24日

場所 新田公園(新田地区センター隣)

- ・ポニー乗馬 1回100円
午前乗馬券9:30~、午後乗馬券
12:30~販売



- ・動物のえさ 1カップ50円

クイズラリー、ヨーヨーつり、わたあめ・フランクフルト販売も！

やすらぎの家

☎045(591)6480(月・水・金10:00~15:00受付)

あんしんセンターって？

あんしんセンターでは、日常的な金銭管理などが困難な方のお手伝いをしています。

※私たちがお預かりします!!



サービス

- ・職員が預貯金の管理を代行。定期的な訪問で利用者本人と出納の確認を行います。
月々の収支計画の提案、公共料金の支払い、福祉サービス利用援助など
- ・財産関係書類などを金融機関の貸金庫で保管します。
預貯金通帳、有価証券、証書など

対象

- ・概ね65歳以上の高齢の方
 - ・障がい(知的・精神・身体)のある成年の方
- ★職員による事前訪問、審査、サービス計画を決定の上、ご契約を結びます。

こんな方はご相談ください

- ・公共料金等の未納が続いている・通帳や土地の権利証など、なくしてしまいそう
- ・月々の生活費を計画的に使えなくなっている

共同募金運動

共同募金運動にご協力いただきありがとうございました。港北区では31年1月末時点で、赤い羽根募金が20,353,374円、年末たすけあい募金が24,286,961円集まりました。皆様のあたたかいお気持ちは、港北の福祉・まちづくりのために使われます。

ボランティアをしてみませんか？

- ・何かボランティアをしてみたい
- ・空いた時間を有効に使いたい
- ・特技を役に立てたい
- ・自分の住む地域をよくしたい



ボランティア活動にご興味あれば、ぜひ港北区ボランティアセンターまでお問い合わせください！

当センターが自分に合ったボランティア活動を一緒にお探しいたします！

囲碁・将棋の相手

楽器の演奏

草刈り・水やり

調理の手伝い



メルマガ配信中 ☒)))

情報配信サービスに登録すると、毎月のボランティアセンター情報がメールで届きます！

(サービスは無料、通信費はご本人負担です)

- 1 yokohamashakyo-address@info-service.jp に空メールを送信または、右のQRコードを読み取って下さい。

登録は
コチラから



アドレス登録用
空メールアドレス

- 2 仮登録メールが届くので、メールに記載のURLに接続し、登録をお願いします。

このまちで自分らしく 生きるために

レポ!

feb.27

地域で助け合い、
信頼を結び、
ネットワークを築くと
健康で長生きに!



会場は満員に!

肩を上げて!



ストレッチ!



講演「このまちで自分らしく生きるために」(主催/港北区老人クラブ連合会、共催/港北区社会福祉協議会)では、こちらから健康などについて、つながるクリニックの八森淳院長が講演してくださいました。

「認知症とは、一度できたことがだんだんとできなくなることです」という説明から始まり、診断材料として生活の様子を問診することが重要であること、認知症には治るもの、治らないものがあることなど健康に暮らすためのヒントが解説され、参加者は真剣なまなざし。MC I (軽度認知障害) 診断テストやソーシャルワーカーによる体操など体と頭を動かす時間もあり、会場からは笑いが溢れていました。また、長生きの秘訣は人とつながりを持つことであり、地域で助け合いができる関係を築くべきと八森院長。多くの人が力強くうなずいていました。

地域でつながりを持って健康に暮らすための活動をご紹介します!

◆シニアボランティアポイントって?

65歳以上の市民を対象に、市内の指定された施設でボランティア活動を行うと、ポイントが付与される制度です。シニアボランティア本人の健康維持だけでなく、社会参加や支援を通じて生きがいづくりを促進することが狙い。一定以上のポイントが貯まると、寄付又は換金ができます。

★活動場所

地域ケアプラザ

子育て支援施設

老人ホーム

障がい者地域活動ホーム

デイサービス

★活動例

利用者の話し相手・遊び相手

送迎補助

行事の手伝い

散歩の補助



シニアボラン 活躍中!!



園芸ボランティア
みらいの皆さん

新吉田地域ケアプラザなどで花壇の整備を行っています。お花のお世話が好きな人々が区内外から集まり、いつも笑い声でいっぱいの仲良しチームです。「ありがとうございます」という言葉が励みになります。いつまでも続けていきたい!とそのパワフルさが印象的。

◆港北区老人クラブ連合会に加入しませんか?

人生100年時代、を生き抜くために...

港北区老人クラブ連合会では「地域・健康・仲間・生きがいづくり」をモットーに、港北区のシニア世代が元気に活動しています!

新 子育て支援拠点どろっぷと連携し、缶バッチをつけて子育てを応援

「趣味の作品展」に会員の絵画、写真、手工芸などの作品を出展・展示

新 ゲートボール、ペタンクなどのスポーツ活動
女性のためのグラウンドゴルフ大会を実施

災害時には地域を守る元気なシニアを目指して楽しく活動しています。



酒井会長

◆男のセカンドライフカレッジ

内容 スタート講座「変化するセカンドライフへの対応(講義)」をはじめ、ビールの大学、プロから学ぶコーヒーの淹れ方、リズムボクシング体験、まち歩き、介護保険など豊富なラインナップ

4月開校!
第2期生募集!

場所 下田・日吉本町地域ケアプラザ、日吉地区センター、下田町公会堂、コンフォール南日吉ほか

開催日時 4/18(木)、25(木)、5/13(月)、20(月)、30(木)、6/10(月) 10:00~14:00

対象 日吉・箕輪町・日吉本町・下田町にお住まいで、70歳までの男性

先着20人・全6回4800円(昼食代含む)

主催/下田地域ケアプラザ、日吉本町地域ケアプラザ、港北区社協
申込みは下田地域ケアプラザ(045-563-9081)

問合せ申込み先 社会福祉法人 横浜市港北区社会福祉協議会/港北区ボランティアセンター

〒222-0032 横浜市港北区大豆戸町13-1 吉田ビル206

☎045(547)2324 FAX045(531)9561 月曜から土曜・午前8時45分~午後5時15分

info@kouhoku-shakyo.jp http://www.kouhoku-shakyo.jp/

ボランティア
情報毎月更新



問合せ先メールアドレス