

【第89号】
共同募金
配分事業

港北区ボランティアセンター通信

社協って何？

港北区社会福祉協議会(略して、区社協)は、地域福祉の推進のために、普段の暮らしを支えるお手伝いをしている組織です。ボランティアセンターの運営や区内に13ある地区社会福祉協議会の活動支援、福祉保健活動団体への活動助成などと実は皆さんの生活の身近なところで関わりがある社会福祉法人です。

今年度、区社協が特に力を入れる6つのこと

透明性の高い事業運営を行います！

子どもの居場所づくりをサポートします！

高齢になっても住みやすいまちづくりに取り組みます！

地区社協活動を支援します！

ボランティアセンターの機能を充実させます！

港北区地域福祉保健計画を推進します！

港北区社会福祉協議会賛助会員募集中

～福祉のまちづくりへ、財政的支援をお願いします～

区内13地区社会福祉協議会(地区社協)で展開されている活動を支えていただく方を募集しております。

●賛助会費は所得税法並びに法人税法上の控除の対象となります

賛助会員とは？

本会では、地域福祉活動に賛同いただいた住民の皆様「賛助会員」として活動財源への協力をお願いしています。なお、賛助会員の皆様よりご協力いただいた「賛助会費」は、各地区社協の活動費や、本会が実施する送迎サービス事業などに活用させていただいております。

新吉田

小学生向け福祉体験



樽町

移動動物園



赤十字募金

地域の皆さまには赤十字運動の推進に多大なご尽力をいただき、誠にありがとうございます。ご協力いただいた募金は、区内火事などの見舞金や地域防災資材整備の助成をはじめ、献血事業や震災・水害などの被災者支援などに役立てられています。



地区社協活動

篠原

しのはら人生一服亭



師岡

師岡こども学習会



ボランティア情報

メルマガ配信中

情報配信サービスに登録すると、毎月の港北ボラセン情報がメールで届きます！(サービスは無料、通信費はご本人負担です)



登録はコチラから
アドレス登録用
空メールアドレス

① yokohamashakyo-address@info-service.jp に空メールを送信または、左のQRコードを読み取って下さい。
② 仮登録メールが届くので、メールに記載のURLに接続し、登録をお願いします。

こうほく☆なつとも☆2018

障がいのある子どもたちの活動の補助や付き添いをして下さるボランティアを募集します。詳しくはホームページをご覧ください。

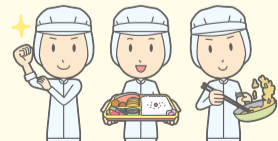


送迎ボランティア

身体が不自由で交通機関の利用が困難な方の外出を、車でお手伝いするボランティアです。区社協の送迎車を運転して下さる方を募集しています。
日時:平日9時ころ～17時ころでご都合のいい時間
謝礼:1回500円

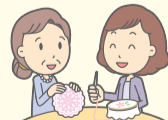
区内障害者施設での給食づくり

資格は不要です。お料理の好きな方はぜひご協力ください。日時などは施設により異なります。



区内高齢者施設でのお手伝い

書道や茶道、手芸などを利用者さんと一緒に行ってください。趣味や特技を活かし、活動にご協力ください。



問合せ先 社会福祉法人 横浜市港北区社会福祉協議会 / 港北区ボランティアセンター

〒222-0032 横浜市港北区大豆戸町13-1 吉田ビル206

☎045(547)2324 FAX045(531)9561 月曜から土曜・午前8時45分～午後5時15分

info@kouhoku-shakyo.jp http://www.kouhoku-shakyo.jp/

ボランティア
情報毎月更新



問合せ先メールアドレス